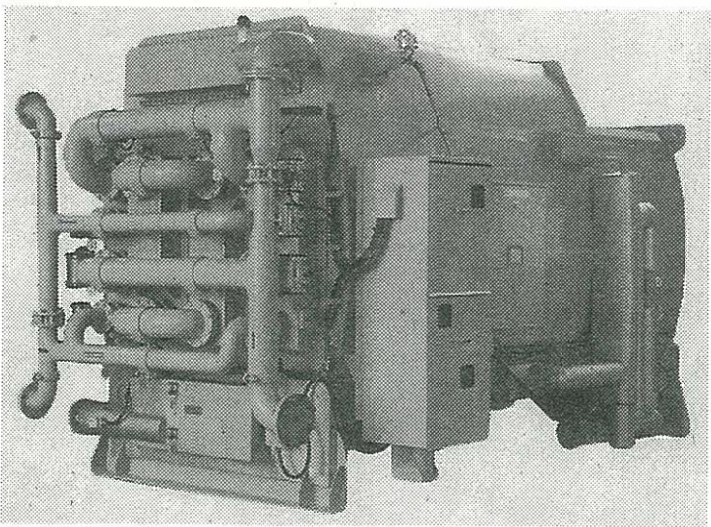


省エネ・環境の強い味方!

『吸着式冷凍機』が話題

ユニオン産業



吸着式冷凍機

の冷凍機とは異なり、同冷
凍機は水を使用している。

主な駆動エネルギーは排
熱のため、電力使用量・C
O₂を大幅に削減。しかも
同冷凍機は、シリカゲルと
水で構成されている上、本
体を廃棄処分する場合にお
いても、構成成分は鉄・銅
・アルミなので廃棄処分に
制限はないなど環境負荷は
極めて小さい。

運転中の冷却水温度の管
理は不要のため、ユーザー
の管理に関わる有資格者は
必要ない。運転開始から約
八分で冷熱供給が可能。冷
水供給までの立ち上がりが
早いので、運転を停止する
と直ちにシステムが停止す

るなど操作性も良好であ
る。

このように高いコストパ
フォーマンスと環境性能を
併せ持つ同冷凍機の導入に
よるコストとCO₂の削減
例を紹介すると――

▽水冷チラー対比11年間
CO₂削減量が二八八トン
CO₂/年。年間電力料
金を八八〇万円削減。

▽空冷チラー対比11年間
CO₂削減量が三二二トン
CO₂/年。年間電力料
金を九八四万円。

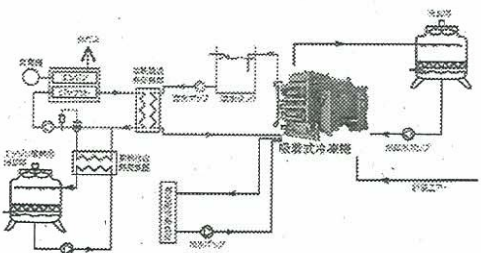
導入例を紹介すると――
▽化学工場・製薬工場11
ユーティリティ関連の省エ
ネや効率アップを目的に様
々な用途で利用。防爆仕様
への対応も可能。

▽染色工場・印刷工場11
印刷・染色時の排ガスや排
温水を回収して、冷却工程
で使用する冷水供給に利用
する他、クリーンルームな
どの空調やスポット空調な

どにも利用。
▽製鉄・鑄造工場、焼却
炉11鑄造工程の加熱炉や冷
却炉などから排出される高
温度の排ガスを熱交に用い
て温水を作り、この温水を
吸着式冷凍機で冷水に変
換。スポット空調などに利
用する。

この他にも様々な用途・
場所でも利用されている。

詳しくは [http://www.
union-reitouki.com/](http://www.union-reitouki.com/)

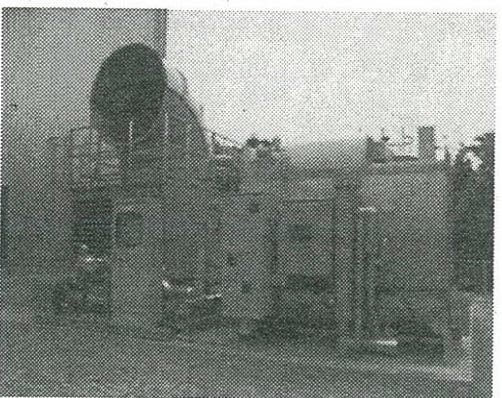
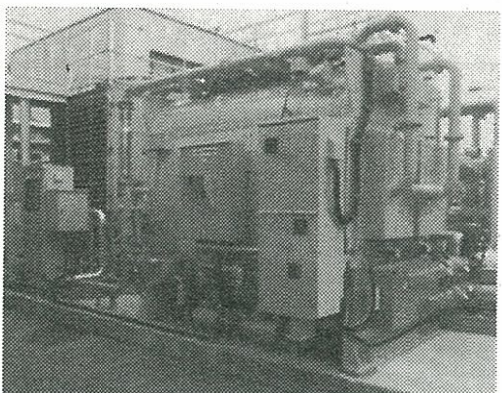


吸着式冷凍機システム

ユニオン産業(富山市南
奥町三―三三三、☎〇七六一
四二九―五九七七)は、五
月二十四日～二十七日まで
東京ビッグサイトで開催さ
れた「NEW環境展/地球
温暖化防止展」に、「吸着
式冷凍機」を紹介し、来場
者より好評を博した。

「吸着式冷凍機」は、排
熱を用いて駆動する冷凍機
で、電力消費量を大幅に削
減できる。

環境に配慮しているのも
大きな特徴で、冷媒はフロ
ンなどを使用していた従来



吸着式冷凍機の導入例